

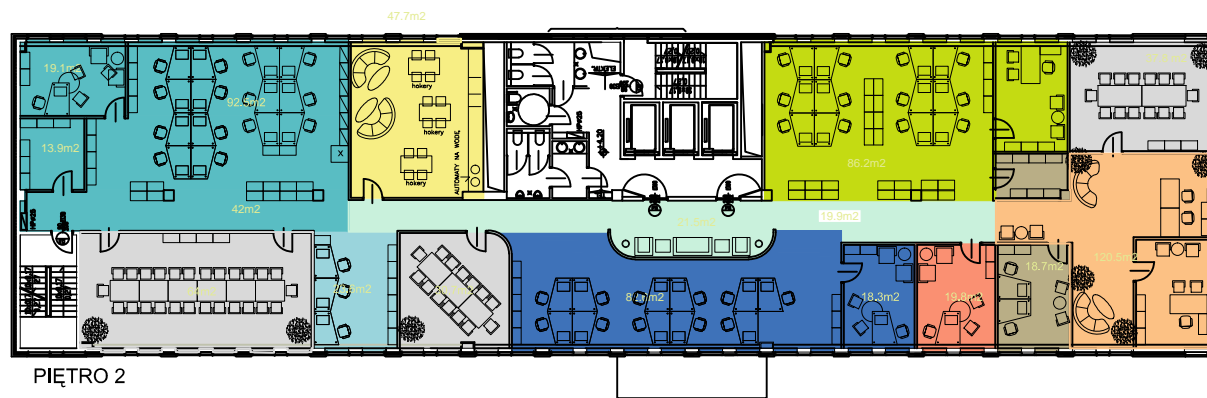
KOPERNIK OFFICE BUILDING V - AL. JEROZOLIMSKIE 180-172 / 02-486 WARSZAWA

PROJEKT ARANŻACJI DLA SODEXHO (+1/2) 1484 m2 powierzchni biurowej netto

LIEBRECHT & WOOD
a different vision on real estate

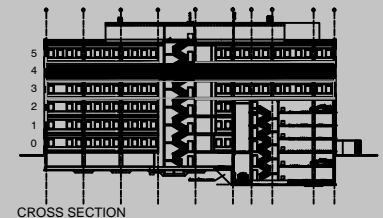


PIĘTRO 1



PIĘTRO 2

OPEN SPACE ZARZĄDU	DZIAŁ HR	KUCHNIA	RECEPCJA
DZIAŁ FINANSÓW I ADMINISTRACJI	DZIAŁ ROZWOJU	SALE KONFERENCYJNE	
DZIAŁ OPERACYJNY FMS	DZIAŁ ZAKUPÓW	SZATNIA	
DZIAŁ OPERACYJNY IFM	DZIAŁ IT	MAGAZYN	
DZIAŁ OPERACYJNY HC	DZIAŁ ADMINISTRACJI	KOMUNIKACJA	



CROSS SECTION

